

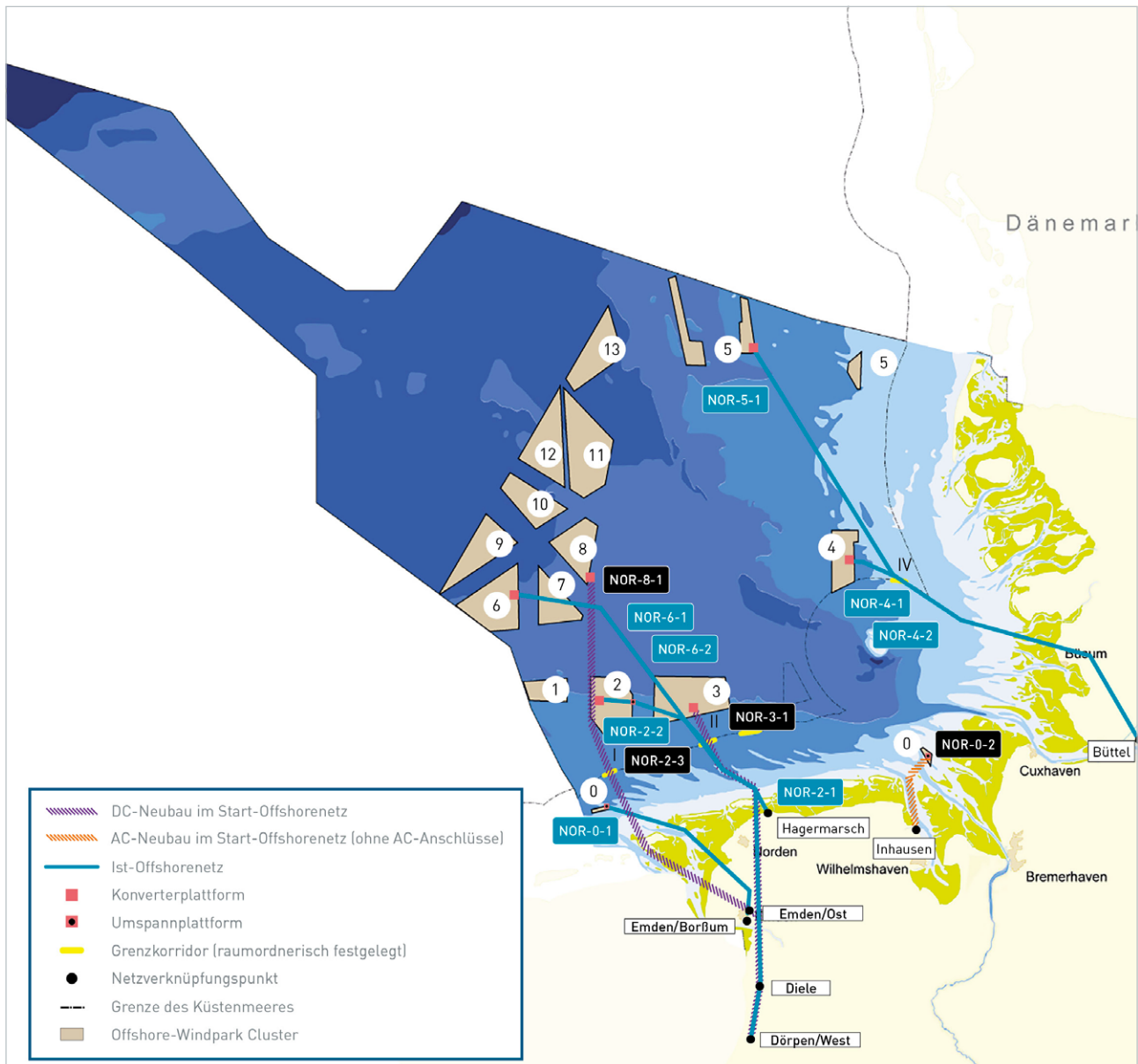
Übersichtskarten des zweiten Entwurfs O-NEP 2025 – Start-Offshorenetz sowie Zubau-Offshorenetz B 2025

Der vorliegende zweite Entwurf des Offshore-Netzentwicklungsplans 2025 (O-NEP) beschreibt keine konkreten Trassenverläufe, sondern bestimmt Maßnahmen, die unter Berücksichtigung technischer, wirtschaftlicher und räumlicher Rahmenbedingungen geeignet sind, um die nach dem genehmigten Szenariorahmen erwartete installierte Erzeugungleistung aus Offshore-Windenergie an das Übertragungsnetz an Land anzubinden.

Kapitel 3.2 des zweiten Entwurfs des O-NEP stellt die Szenarien im Überblick vor, Kapitel 2.2 das Start-Offshorenetz. Die einzelnen Maßnahmen werden detailliert im Anhang zum zweiten Entwurf des Offshore-Netzentwicklungsplans 2025 (Darstellung der Maßnahmen) beschrieben.

Die Karten zum zweiten Entwurf Offshore-Netzentwicklungsplan 2025 sind urheberrechtlich geschützt. Die Rechte liegen bei den Übertragungsnetzbetreibern und dem Bundesamt für Seeschifffahrt und Hydrographie (BSH). Wenn Sie die Karten weiter verwenden möchten, beachten Sie bitte, dass das Format DIN A4 nicht überschritten werden darf. Bitte geben Sie als Quellenangabe „O-NEP 2025, Version 2015, 2. Entwurf, Stand: Februar 2016, www.netzentwicklungsplan.de“ an.

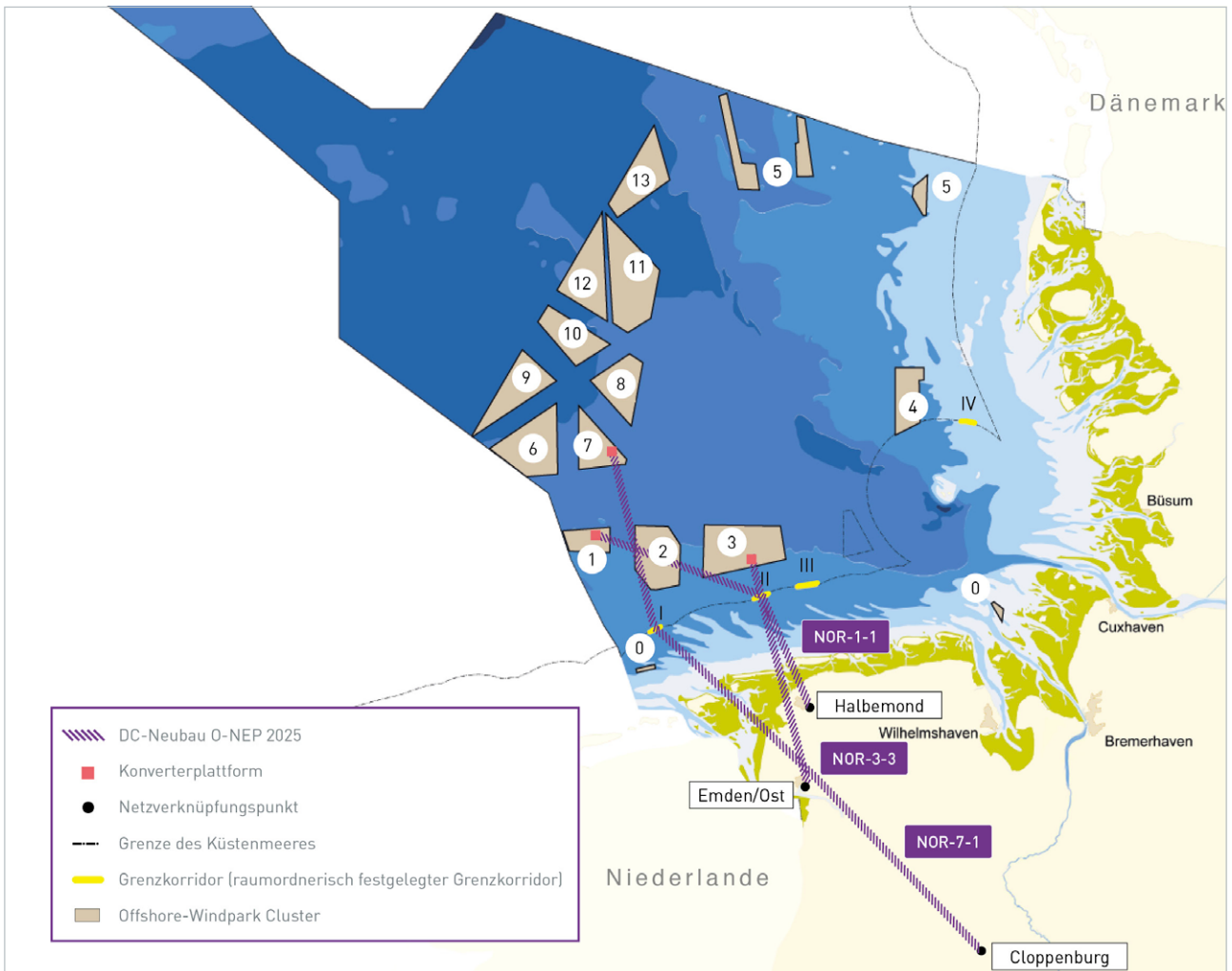
Start-Offshorenetz Nordsee



Quelle: Übertragungsnetzbetreiber

2016 © Die Karten sind urheberrechtlich geschützt. Wenn Sie die Karten weiter verwenden möchten, beachten Sie bitte, dass das Format DIN A4 nicht überschritten werden darf. Bitte geben Sie als Quellenangabe „0-NEP 2025, Version 2015, 2. Entwurf, Stand: Februar 2016, www.netzentwicklungsplan.de“ an.

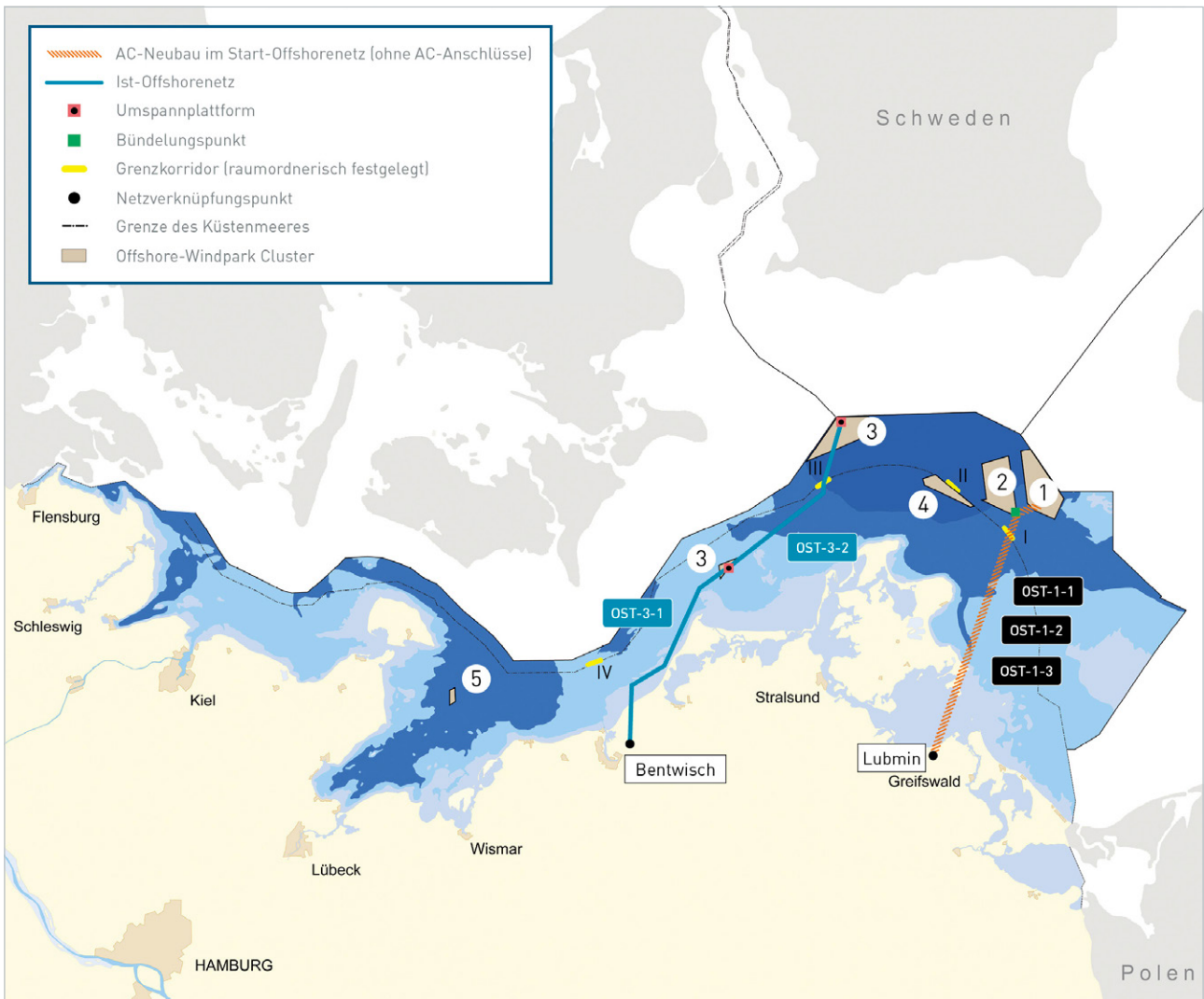
Szenario B 2025 Nordsee



Quelle: Übertragungsnetzbetreiber

2016 © Die Karten sind urheberrechtlich geschützt. Wenn Sie die Karten weiter verwenden möchten, beachten Sie bitte, dass das Format DIN A4 nicht überschritten werden darf. Bitte geben Sie als Quellenangabe „O-NEP 2025, Version 2015, 2. Entwurf, Stand: Februar 2016, www.netzentwicklungsplan.de“ an.

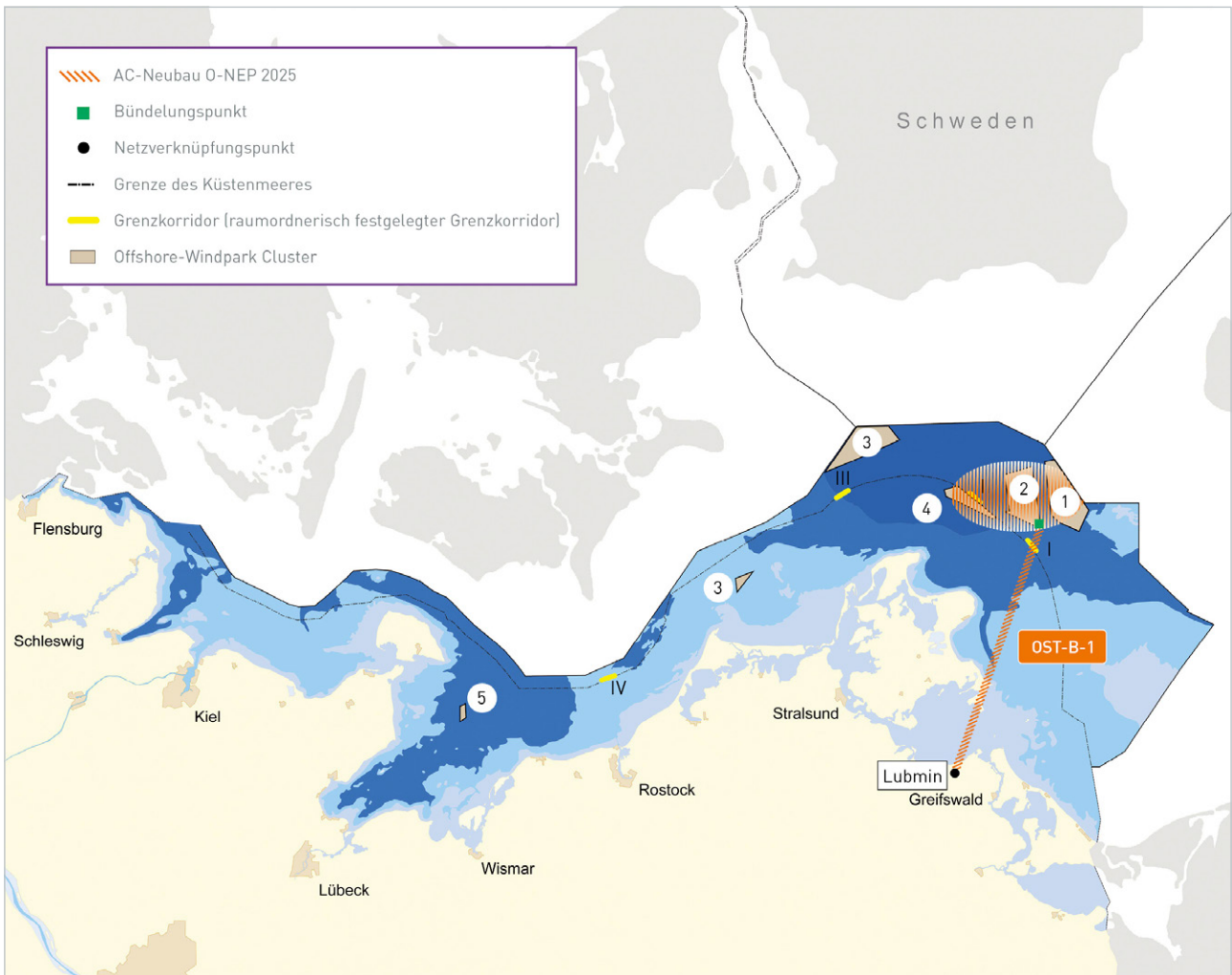
Start-Offshorenetz Ostsee



Quelle: Übertragungsnetzbetreiber

2016 © Die Karten sind urheberrechtlich geschützt. Wenn Sie die Karten weiter verwenden möchten, beachten Sie bitte, dass das Format DIN A4 nicht überschritten werden darf. Bitte geben Sie als Quellenangabe „O-NEP 2025, Version 2015, 2. Entwurf, Stand: Februar 2016, www.netzentwicklungsplan.de“ an.

Szenario B 2025 Ostsee



Quelle: Übertragungsnetzbetreiber

2016 © Die Karten sind urheberrechtlich geschützt. Wenn Sie die Karten weiter verwenden möchten, beachten Sie bitte, dass das Format DIN A4 nicht überschritten werden darf. Bitte geben Sie als Quellenangabe „O-NEP 2025, Version 2015, 2. Entwurf, Stand: Februar 2016, www.netzentwicklungsplan.de“ an.